



Санкт-Петербург

Дегтярные бани

1

Дегтярные бани, расположенные в центре Санкт-Петербурга, были открыты в 1957 году как Городская баня №9 на Дегтярной улице. В 1990-х годах учреждение получило своё современное название и с тех пор пользуется популярностью как среди петербуржцев, так и среди гостей города.

Название бань связано с использованием дёгтя — традиционного средства для оздоровления кожи и укрепления иммунитета. В банях можно попробовать процедуры с дегтярным мылом, венниками и другими натуральными средствами.

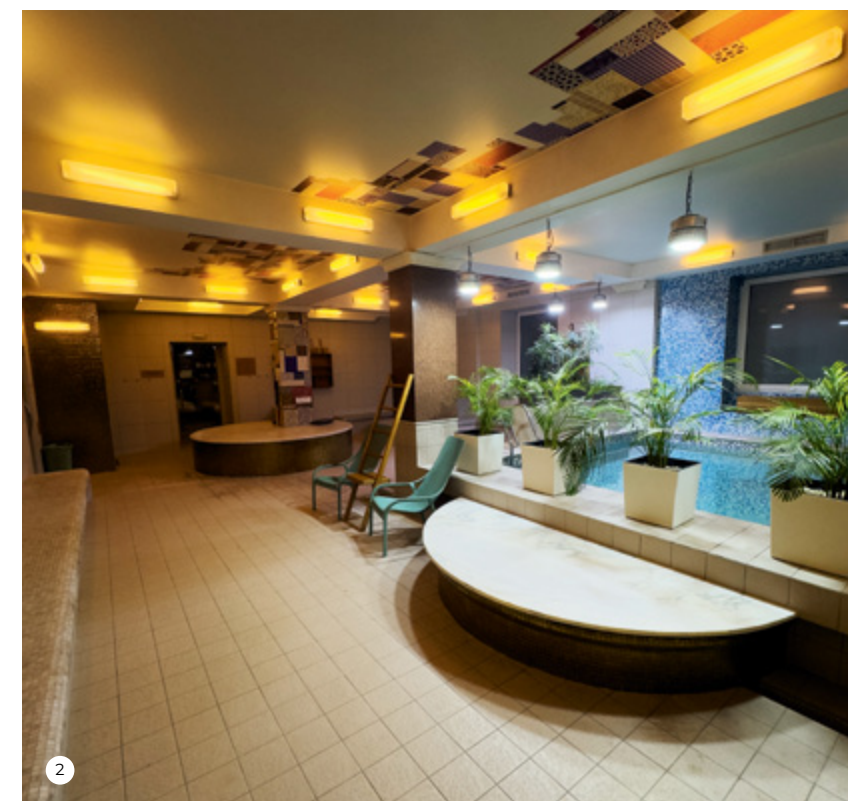
Сегодня Дегтярные бани — это современный комплекс, где сочетаются традиции русского пара и актуальные тенденции банной культуры. В банях доступны 4 класса: мужской, женский, индивидуальный и русский женский классы. Помимо посещения знаменитой русской парной, в комплексе расположились хаммам, бассейны, купель, просторные зоны отдыха, массажные кабинеты. Также отдыхающие могут заказать банные ритуалы, различные SPA-программы и авторские блюда русской кухни из ресторана «Банщики».

Дегтярные бани — это место, где можно отдохнуть душой и телом, зарядиться энергией и познакомиться с русской банной культурой в её современном исполнении. Посетители отмечают высокий уровень сервиса, чистоту и уютную атмосферу.

1-3. Решения МАПЕИ применялись при отделке бассейнов, хаммамов и душевых комплекса.

ЗАДАЧА, ПОСТАВЛЕННАЯ ЗАКАЗЧИКОМ

На протяжении 15 лет решения МАПЕИ применялись при реконструкции данного банного комплекса, от отделки «мокрых зон» до нестандартных решений — создание массажных столов и пр.



2



3



4

РЕШЕНИЕ МАПЕИ

Одним из интересных и нестандартных решений стало создание массажных столов с использованием ремонтных составов МАПЕИ. Для заливки в опалубку использовали быстротвердеющую растворную смесь с компенсированной усадкой наливного типа, содержащую полимерную фибру, Mapegrout Hi-Flow 10 (Мапеграут ВП 10) с добавлением керамзита для уменьшения веса готовой конструкции. В итоге массажный стол вместо

2000кг по факту стал весить 500кг. Далее был нанесен гидроизоляционный состав при помощи цементно-полимерной эластичной гидроизоляции Mapelastic (Мапеластик) с армирующей щелочестойкой сеткой Mape-net 150 R (Мапенет 150 R). Для укладки стеклянной мозаики применялся экстрабелый клеевой состав на цементной основе класса C2TE Adesilex P10 (Адесилекс П10) с последующим заполнением межплиточных швов эпоксидной затиркой Kerapoxu (Керапокси).

Также в банном комплексе требовалась отделка металлической чаши плавательного бассейна. Вначале был произведен демонтаж старой мозаики, основание было зачищено до металла в соответствии с комплексом мероприятий. Далее применялся эпоксидный клей Kerapoxu (Керапокси) с помощью которого было выровнено основание и уложены листы новой стеклянной мозаики, финишным штрихом стало заполнение межплиточных швов эпоксидной затиркой Kerapoxu (Керапокси).

СПРАВОЧНАЯ ИНФОРМАЦИЯ

Дегтярные бани, г. Санкт-Петербург

Заказчик проекта: Дегтярные бани

Инженеры проекта:

Вячеслав Александрович,
Михаил Олегович

Подрядчик проекта: ООО «Хитико»

Дистрибьютор МАПЕИ: ООО «Х-Трейд»

Менеджер МАПЕИ: Денис Крутилин,
Святослав Коваль

МАТЕРИАЛЫ МАПЕИ

Устройство плавательного бассейна с металлической чашей:
Керапоху (Керапокси)

Создание массажных столов:
Mapegrout Hi-Flow (Мапеграут ВП), Mapelastic (Мапеластик), Mape-net 150 R (Мапенет 150 R), Adesilex P10 (Адесилекс П10), Керапоху (Керапокси)

Отделка «мокрых зон», хаммамов, бассейнов, МОПов и пр.: Mapefer 1K (Мапефер 1К), Mapefill (Мапифил), Mapegrout Hi-Flow (Мапеграут ВП), Eporip (Эпорип), Eco Prim Grip Plus, Mapelastic (Мапеластик), Mape-net 150 R (Мапенет 150 R), Mapeband (Мапобанд), Nivoplan Plus (Нивоплан Плюс), Admix P, Adesilex P7 (Адесилекс П7), Adesilex P9 (Адесилекс П9), Adesilex P10 (Адесилекс П10), Admix I, Ultralite S2 (Ультралайт S2), Granirapid (Гранирапид), Ultracolor Plus (Ультраколор Плюс), Керапоху (Керапокси), Kerapoxu Easy Design, Ultracare Keranet, Ultracare Kerapoxu Cleaner, Pulicol 2000

Отделка помещений в ресторанном комплексе: Торсем Pronto (Топчем Пронто), Admix MF, Novoplan Maxi R (Новоплан Макси R), Mapelastic (Мапеластик), Mape-net 150 R (Мапенет 150 R), Mapeband (Мапобанд), Adesilex P7 (Адесилекс П7), Adesilex P9 (Адесилекс П9), Ultralite S2 (Ультралайт S2), Ultracolor Plus (Ультраколор Плюс), Керапоху (Керапокси)



10

При отделке «мокрых зон», хаммамов, душевых, раздевалок, плавательных бассейнов на территории банного комплекса применялись решения МАПЕИ, как на горизонтальные, так и на вертикальные основания от подготовки основания, гидроизоляции до укладки финишного декоративного керамического покрытия.

Помимо банного комплекса, материалы МАПЕИ применялись и в ресторане русской кухни «Банщики», который расположен

на первом этаже. Для подготовки и выравнивания основания применялась полусухая стяжка Торсем Pronto (Топчем Пронто), эластичная гидроизоляция Mapelastic (Мапеластик), а также клеевые составы и затирки МАПЕИ.

4-10. Одной из знаковых карточек проекта стало создание массажных столов с помощью ремонтного состава и клеевой смеси МАПЕИ.



5



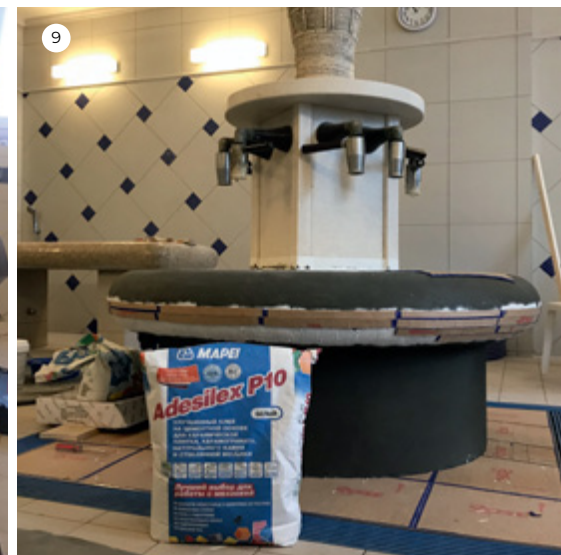
6



7



8



9